



MOLLIFICIO
Brescia

RICERCA, QUALITÀ
INNOVAZIONE.



www.mollificiobrescia.it



40+
1974

ANNI DI ESPERIENZA

1
ML.

PRODUZIONE GIORNALIERA

2.500
M²

TOTALE AREA PRODUTTIVA



LA NOSTRA AZIENDA

- 1974** Nasce a Gardone Val Trompia il mollificio Antonioli Calzoni ed inizia la sua attività industriale specializzandosi nella produzione di molle di piccole e medie dimensioni
- 1990** Avviene il trasferimento nell'attuale sede a Sarezzo
- 1999** L'attenzione per la qualità del prodotto ha portato al conseguimento della Certificazione del Sistema Qualità secondo norma UNI EN ISO 9001
- 2000** L'area produttiva viene ampliata per la prima volta raggiungendo i 1200 mq
- 2006** Avviene il passaggio della impresa dai padri ai figli e la nascita del Mollificio Brescia s.r.l.
- 2018** L'area produttiva è soggetta ad un secondo ampliamento per un totale di 2500 mq
- OGGI** Grazie agli investimenti in macchinari 4.0 e agli anni di esperienza, produce giornalmente 1 milione di molle esportate ed apprezzate in tutto il mondo.

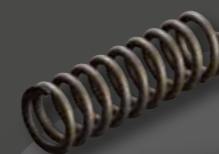




ROUND WIRES, FLAT WIRES, STRIPS

RICERCA

La nostra esperienza, capacità e abilità sono al servizio del cliente non solo per la concreta produzione di molle standard ma anche per il costante miglioramento delle stesse. Forniamo assistenza alla progettazione e alla risoluzione di problematiche legate alle molle diventando per i nostri clienti un punto di riferimento per gli uffici tecnici. Analisi, spunti di fattibilità e ricerca di nuovi materiali sono gli strumenti per poter proporre soluzioni alternative al cliente puntando sulla qualità del prodotto.



40+

ANNI DI ESPERIENZA



SPRINGS **MOLLIFICIO**
Brescia



QUALITÀ'

Il Mollificio Brescia sin dalla sua nascita ha puntato e investito per l'ottenimento di una elevata qualità del prodotto. Questa attenzione ha portato nell'anno 1999 al conseguimento della certificazione del Sistema Qualità secondo la norma UNI ENISO 9001. Continuiamo a porre il miglioramento del Sistema al centro delle attività dell'organizzazione per definire metodi e strumenti sempre più efficienti, aumentare la flessibilità, rispondere con prontezza alle richieste e fare del miglioramento di prodotti, processi e sistemi un Obiettivo per tutto il Personale dell'organizzazione.

INNOVAZIONE

Sin dalla fondazione dell'azienda l'innovazione è sempre rientrata negli obiettivi principali impostati dalla direzione. Investimenti costanti in macchinari tecnologicamente avanzati, anticipando le richieste dei mercati, occupano una grande percentuale del concetto di innovazione ma non è la sola voce. Altri obiettivi riguardanti la spinta innovativa del Mollificio Brescia riguardano:

- I materiali, ogni anno si cerca di fare nuove esperienze nell'ambito delle materie prime in modo da proporre la migliore soluzione alle esigenze dei clienti.

- Metodi nuovi per concepire l'applicazione dei corpi elastici all'interno dei prodotti del cliente frutto di esperienza in diversi settori.

- Nei cicli produttivi è costante la spinta innovativa con l'obiettivo di aumentare la produttività migliorando la qualità con nuovi metodi di collaudo.

Una visione a 360 gradi di innovazione che non coinvolge anche la parte gestionale del Sistema operativo informatico sempre più personalizzato.

COMPRESSIONE, TORSIONE, TRAZIONE, SAGOMATE A FILO E NASTRO

COMPRESSION

C

TORSION

T

TENSION

T

WIRE FORMED

W

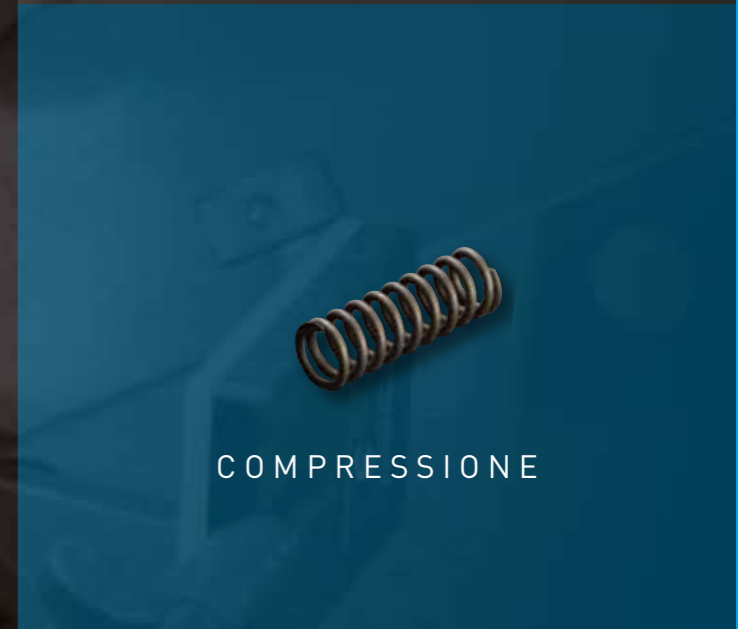
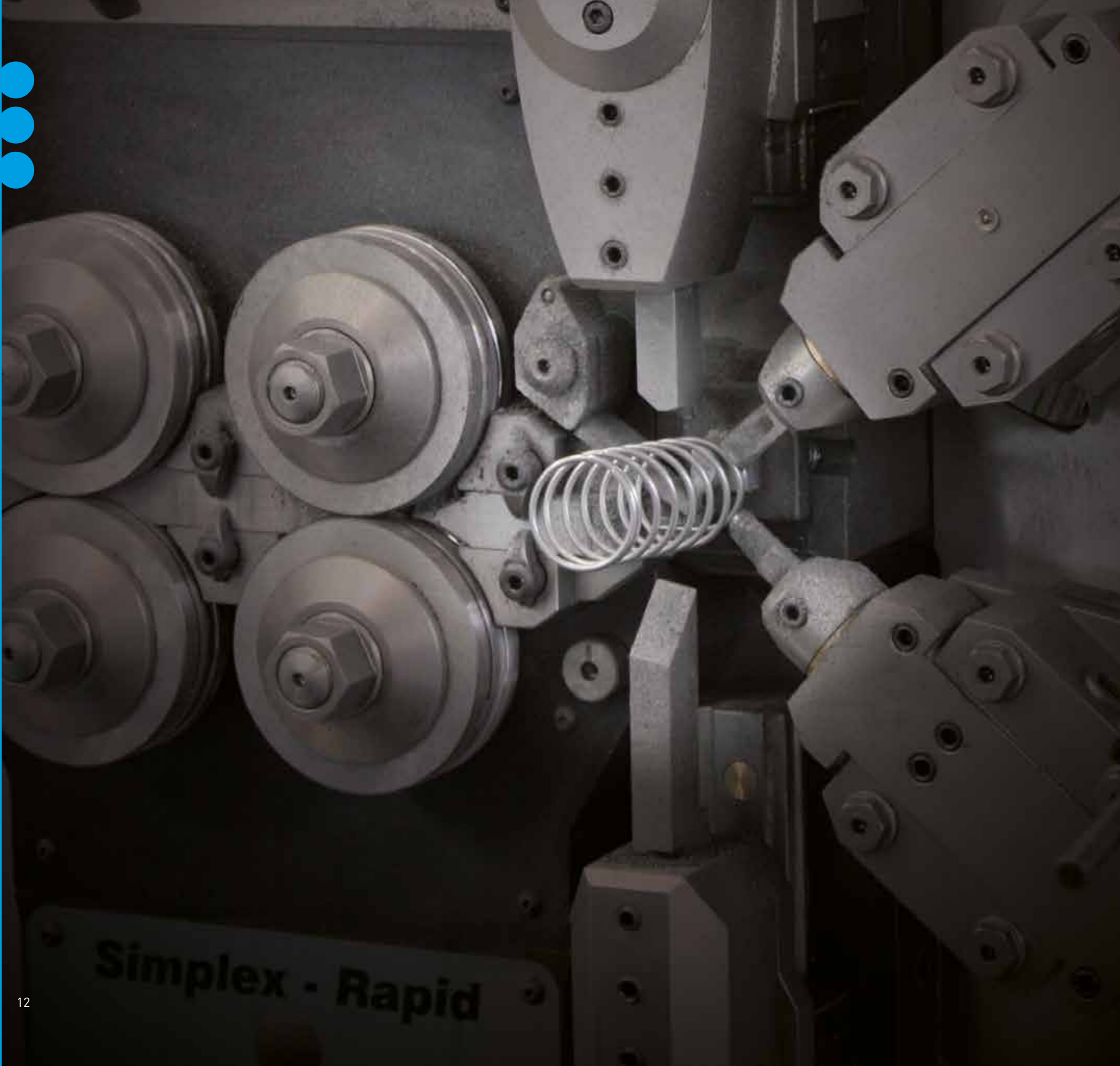
STRIP FORMED

S

PRODUZIONE

Il Mollificio Brescia produce molle a compressione, a torsione, a trazione e particolari in filo e nastro sagomati su disegno del cliente. Il nostro portafoglio clienti ricopre i più svariati settori merceologici, partendo da lotti di campionatura fino ad arrivare a grandi lotti di produzione.

SPRINGS **MOLLIFICIO**
Brescia



COMPRESSIONE

COMPRESSION

C

Simplex - Rapid

COMPRESSION

C

Realizziamo molle a compressione cilindriche, coniche, custom a seconda delle esigenze con passo costante o variabile. Utilizzando filo tondo con diametro da 0.15mm fino a 4.5 mm. Su richiesta si producono anche molle a sezione ovale o rettangolare.

INFINITE APPLICAZIONI

COMPRESSIONE

CILINDRICHE NON MOLATE



CONICHE



MOLATE



COMPRESSION

C

INFINITE APPLICAZIONI

COMPRESSIONE

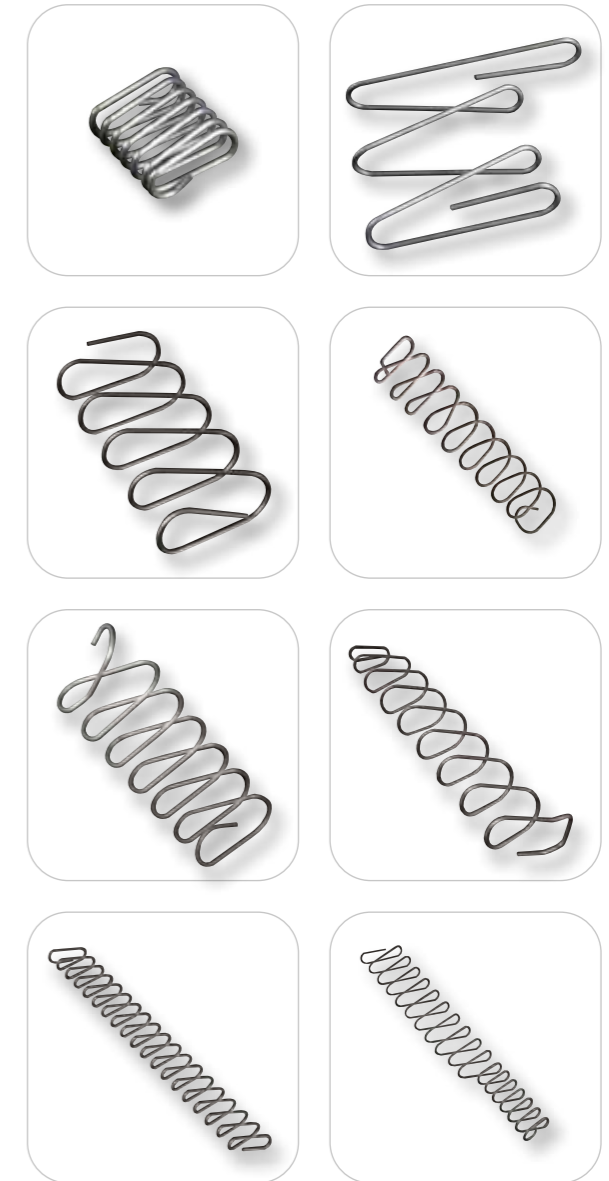
ANELLI



CUSTOM | BICONICHE



SEZIONE OVALE





TORSIONE E TRAZIONE

TORSION



TENSION



TORSION



TENSION



Realizziamo molle a torsione semplice e doppia per esigenze particolari, con gambi sagomati in varie forme e lunghezze.
Ci occupiamo anche di molle a trazione con occhielli e agganci particolari. Utilizzando filo tondo con diametro variabile da 0,30 a 3,00 mm.

TORSIONE E TRAZIONE

INFINITI MOVIMENTI





SAGOMATE A FILO

WIRE FORMED



WIRE FORMED

W

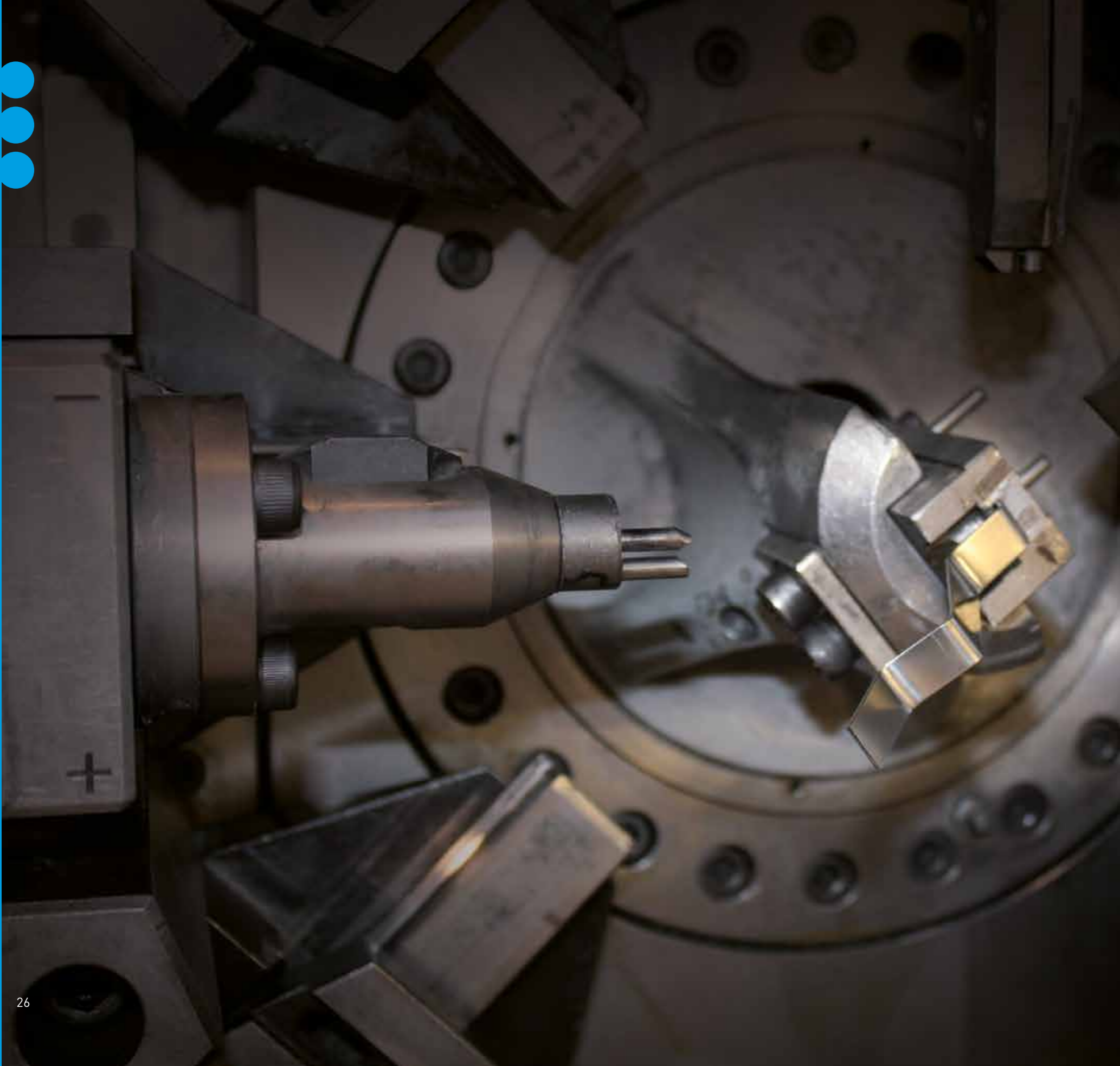
Produciamo fili sagomati di varie forme e dimensioni, smussati, schiacciati e anche filettati. Utilizzando filo tondo con diametro variabile da 0.30 a 3 mm. Per materiali teneri quali ferro cotto, ottone e rame lavoriamo con diametro fino a 4 mm.

MOLLIFICIO
Brescia

SAGOMATE A FILO

INFINITE FORME





SAGOMATE A NASTRO

STRIP FORMED

S

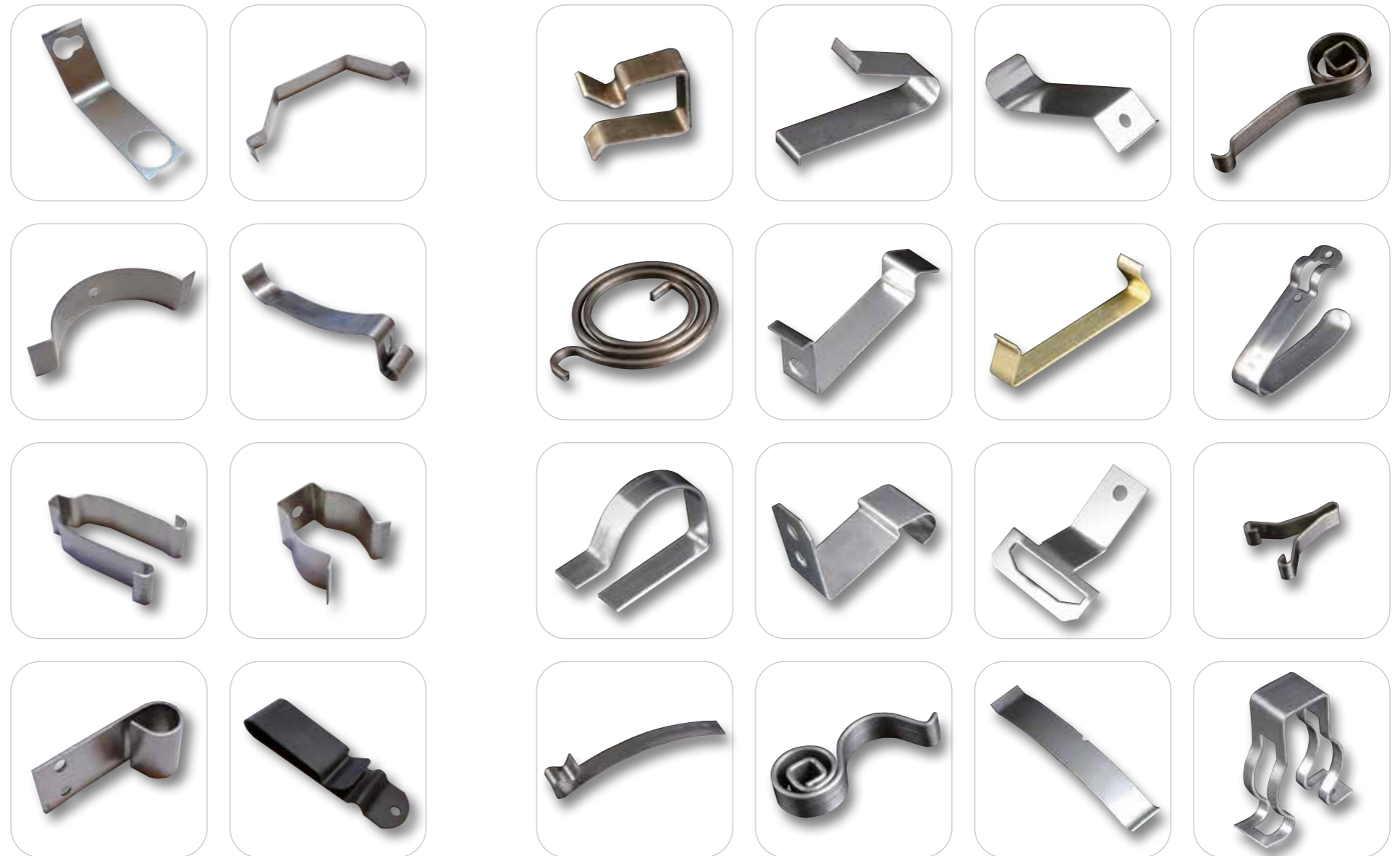
STRIP FORMED

S

Realizziamo nastri sagomati di varie forme e dimensioni sui quali è possibile anche effettuare tranciature utilizzando nastri di spessore variabile da 0.1 a 2 mm e larghezza massima di 20 mm.

SAGOMATE A NASTRO

INFINITE FLESSIONI



ROUND WIRES, FLAT WIRES, STRIPS



MATERIALI

Il Mollificio Brescia pone grande attenzione al tipo di materiali da proporre al cliente in fase di assistenza alla progettazione in base all'impiego e all'ambiente in cui la molla lavora. Per questo motivo ha un'ampia gamma di tipologie di materie prime a magazzino e fornitori qualificati a disposizione. I materiali più comunemente utilizzati sono:

- Filo un acciai al carbonio e prezincato: secondo la norma UNI EN 102 70/1 nelle classi SM, SH e DH.
- Filo in acciaio inox: secondo la norma UNI EN 10270-3 tipo 1.4310, 1.4310 HS, 1.4401 e 1.4568.
- Filo in acciaio pretemprato: secondo le norme EN 10270-2 nelle classi FD, TD e VD.
- Nastri di acciaio al carbonio ricotti o temprati secondo la norma EN10132-4
- Nastri in acciaio inox secondo la norma EN 10088-2 tipo 1.4310
- Fili e nastri in rame e leghe di rame come ottone e bronzo fosforoso secondo la norma UNI EN 12166.

Finiture superficiali

Grazie alla nostra qualificata rete di fornitori possiamo proporre ai nostri clienti finiture superficiali quali:

- Zincatura elettrolitica;
- Fosfatazione allo zinco e al manganese;
- Nichelatura chimica;
- Brunitura
- Dacromet;
- Verniciatura esossidica;
- Pallinatura;



MOLLIFICIO BRESCIA SRL

25060 Ponte Zanano di Sarezzo (Brescia) Italy - Via Seradello, 223/A Telefono +39.030.8911700 - Telefax +39.030.8911707
Reg. Imp. Bs - C.F. e Partita Iva 02787840988 - R.E.A. 479023 - Capitale Sociale 100.000,00 Euro i.v.
www.mollificiobrescia.it | info@mollificiobrescia.it